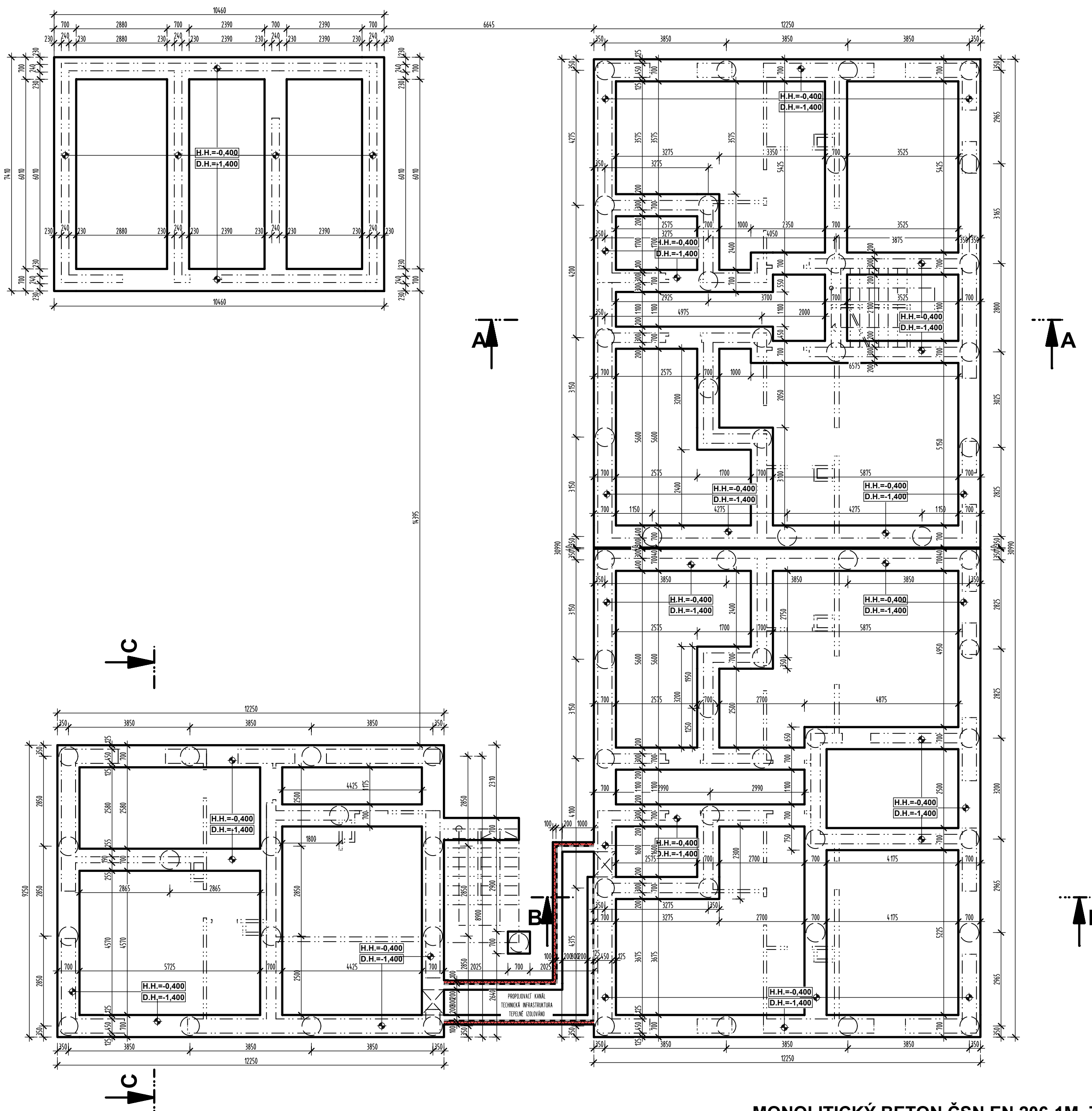


SO 01 - ZÁKLADY



MONOLITICKÝ BETON ČSN EN 206-1M, ZMĚNA Z4
C 25/30 - XC2 - CL 0,2 - Dmax 22 - S3

SO 01 - 1.NP=±0,000=399,510 Bpv

Zodpovědný projektant	Autor návrhu	Vypracoval	Kreslil
Ing. Pavel Langer	Ing. Arch. Ivo Skoumal	Ing. Pavel Langer	Ing. Pavel Langer
<i>Pavel Langer</i>	Ing. Arch Jan Skoumal	<i>Pavel Langer</i>	<i>Pavel Langer</i>
Kraj: Olomoucký		Městský úřad : Hanušovice	
Investor: Město Hanušovice, Hlavní 92, 788 33 Hanušovice			
Stavba: H - blok výstavba BD v areálu bývalého Moravolenu Hanušovice			
Specializace: D.1.1 ARCHITEKTONICKO - STAVEBNÍ ŘEŠENÍ			
Název výkresu: SO 01 - ZÁKLADY			

FRYS STAVEBNÍ PROJEKCE	
Formát	4A4
Měřítko	1:100
Datum	9/2021
Účel	DUR+DSP
Číslo zakázky	21/40
Číslo výkresu:	Číslo paré:
D 01	